

# قياس أثر فيروس كورونا (كوفيد-19) على منطقة الشرق الأوسط وشمال أفريقيا: سوق العمل، والشركات، والأسر المعيشية

د. كارولين كرافت

د. رجائي أسعد

من إعداد: د. محمد على مرواني

التاريخ: 6 يوليو 2022





## النتائج الأولية: التقرير الثاني للوطنانف والنمو في منطقة شمال إفريقيا في فترة فيروس كورونا (كوفيد-19)

من إعداد: راجي أسعد، كارولين كرافت، محمد  
علي مرواني



# فيروس كورونا (كوفيد-19) والنمو وسوق العمل



مرت البلدان بتجارب متباينة مع الجائحة

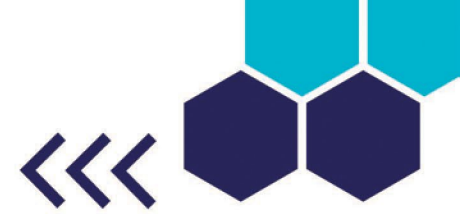
- الفيروس (الحالات والوفيات)
- استجابات السياسات
  - عمليات الإغلاق والمساعدات الاجتماعية والدعم الاقتصادي والتجاري
  - استهداف السياسات
- الأثر الاقتصادي
- كما اعتمدت التجارب على سوق العمل والهيكل الاقتصادية في فترة ما قبل الجائحة
  - على سبيل المثال، دور السياحة والصادرات ونمو ما قبل الجائحة
- وغيرها من التحديات المتزامنة
- التحديات السياسية وتلك المتعلقة بالنقد الأجنبي في السودان



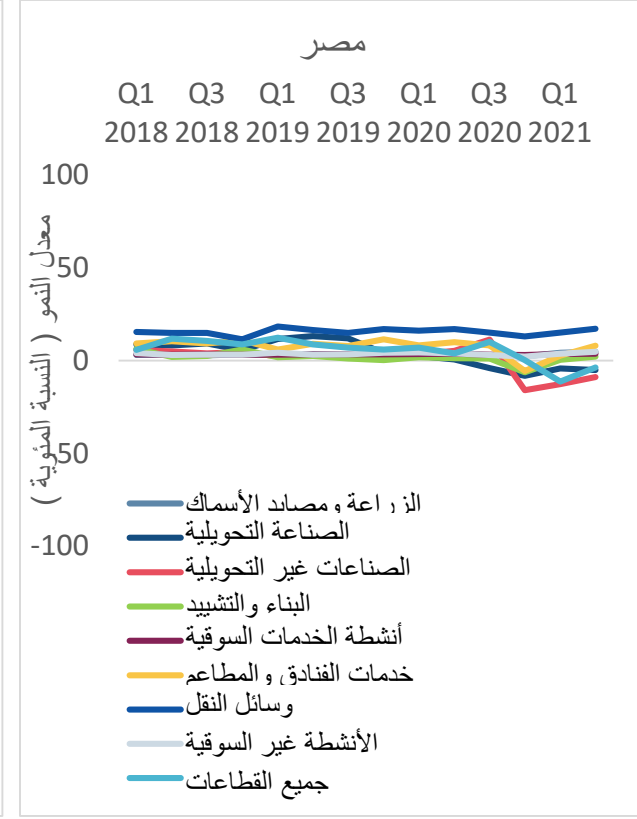
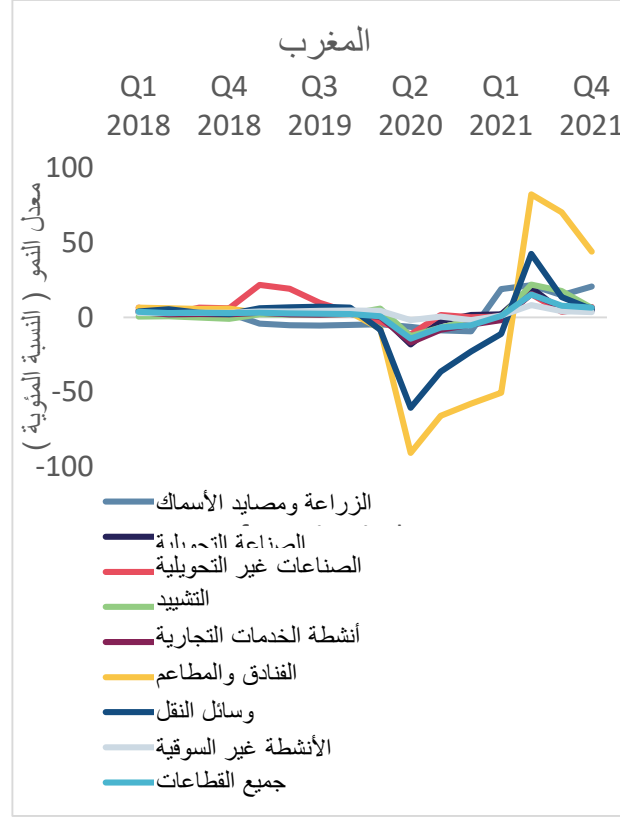
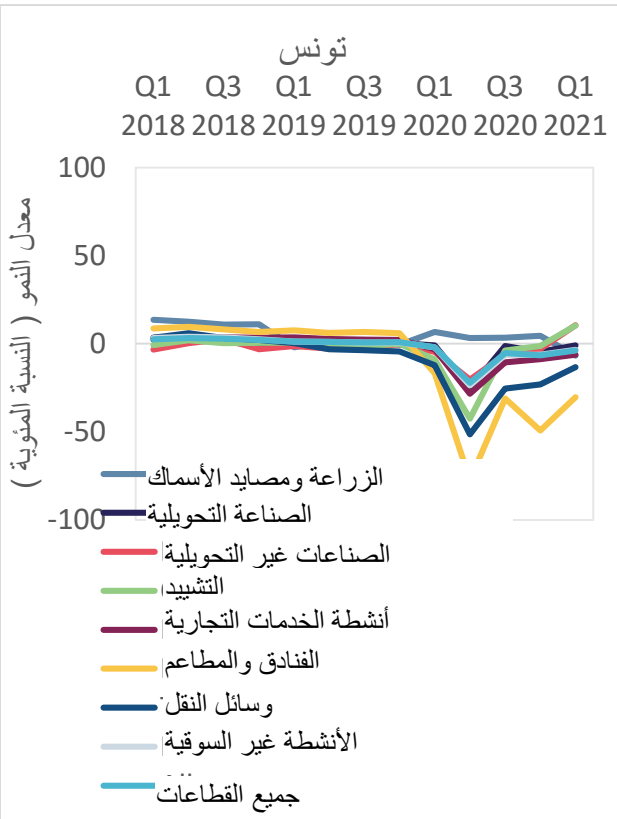
# النمو عنوان فرعي



# تعثر النمو، مع تأثيرات متفاوتة حسب القطاع، وبعض الانتعاش



معدلات نمو الناتج المحلي الإجمالي الربعية (النسبة المئوية مقابل الربع المماثل من العام السابق)، حسب النشاط الاقتصادي والبلد، الأسعار الثابتة – 2018-2021



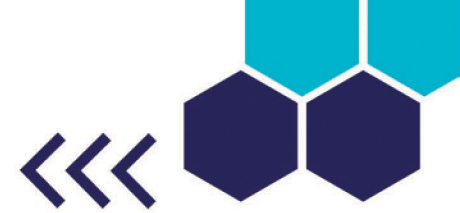


## اتجاهات سوق العمل

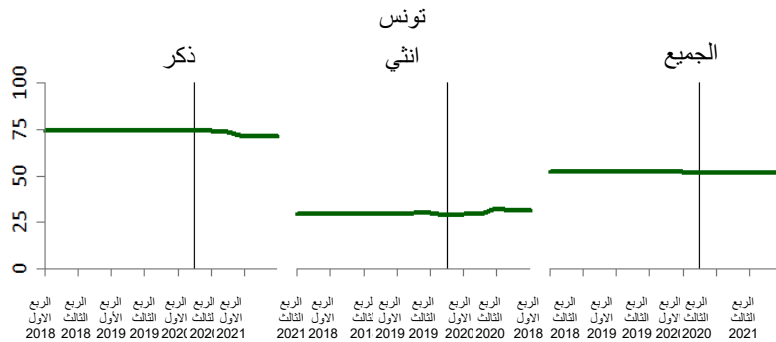
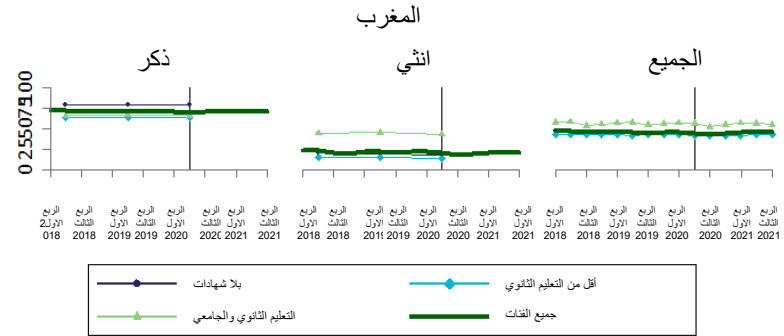
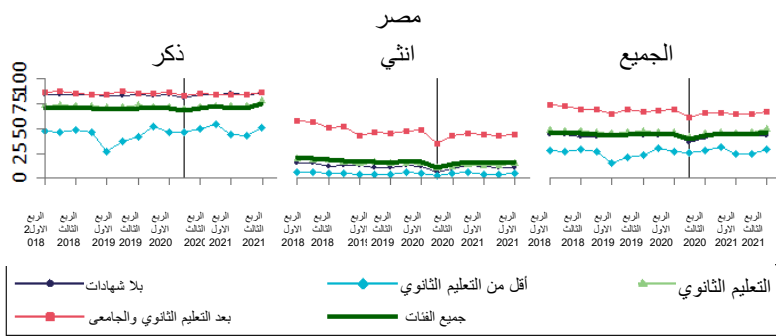
الإحصائيات الرسمية للقوى العاملة



# انخفاض مشاركة القوى العاملة خلال عمليات الإغلاق الأولية، لكنها تعافت في الغالب



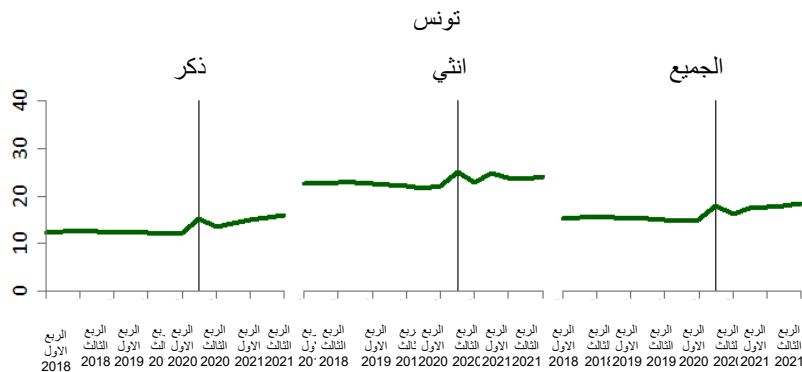
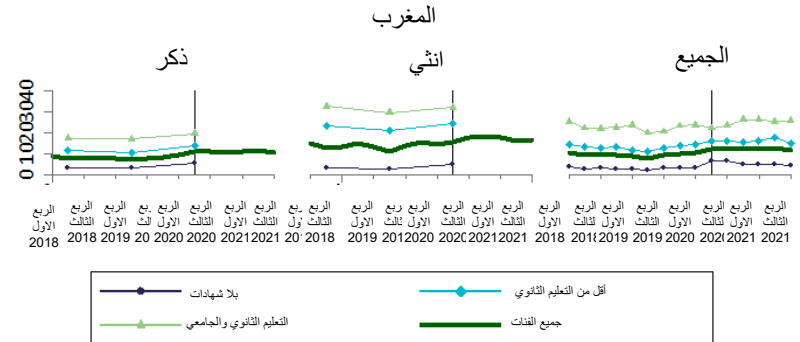
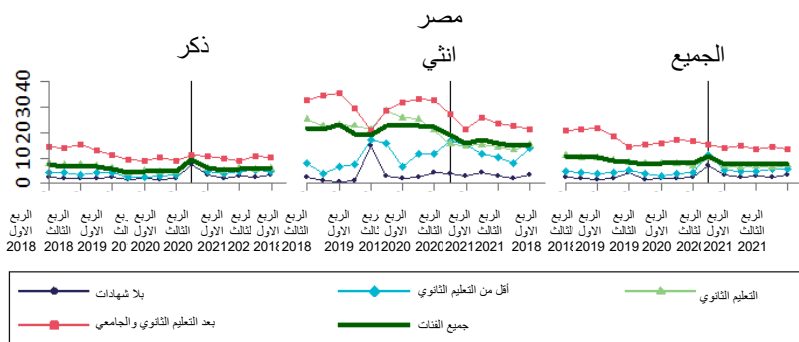
المعدل الفصلي لمشاركة القوى العاملة (النسبة المئوية)، حسب النوع الاجتماعي والتعليم – 2021 - 2018



# ارتفاع معدلات البطالة، مع انتعاش خاص، حسب البلد والنوع الاجتماعي

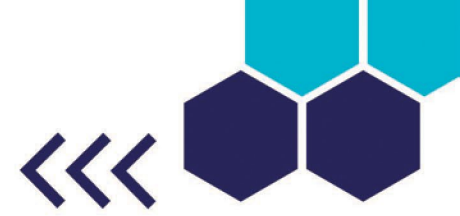


## معدل البطالة الفصلي (النسبة المئوية)، حسب النوع الاجتماعي والتعليم – 2018 - 2021

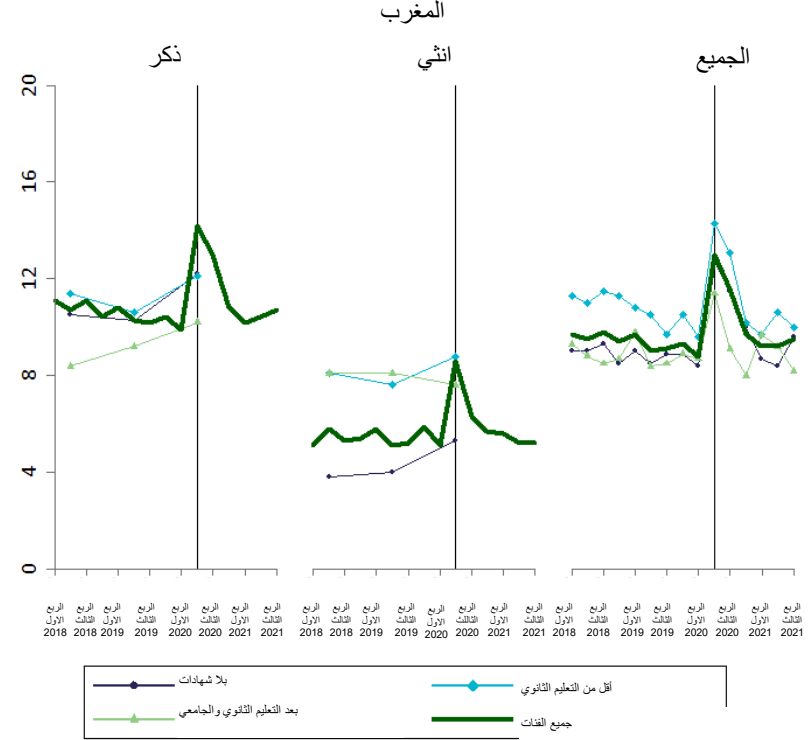
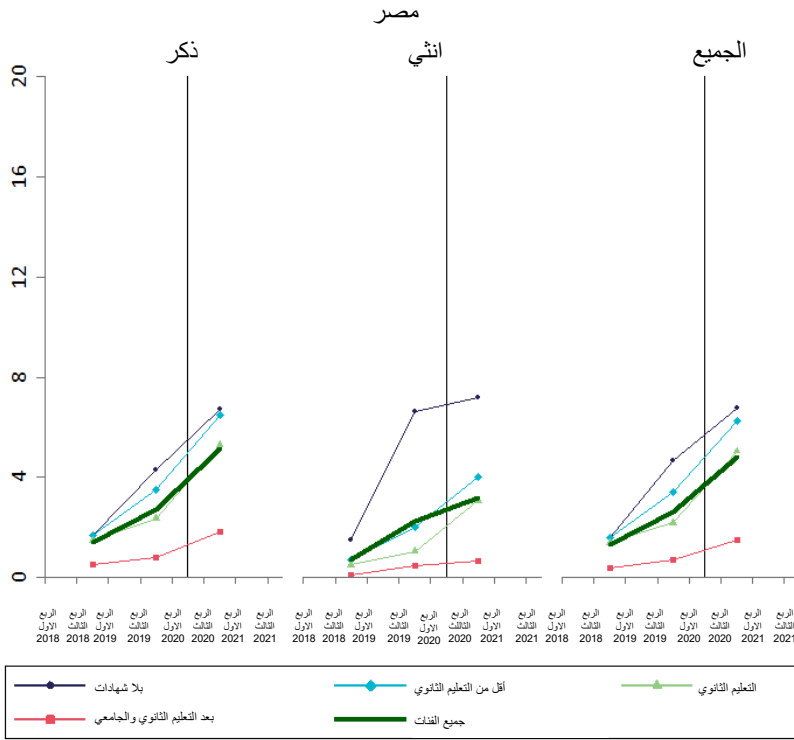




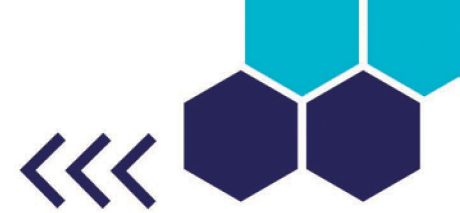
# ارتفاع العمالة الناقصة المرتبطة بالوقت مع مزيد من الثبات



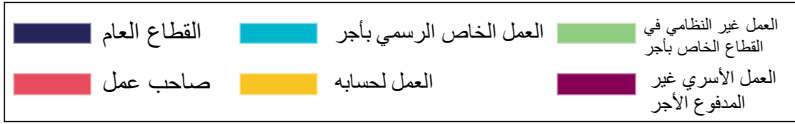
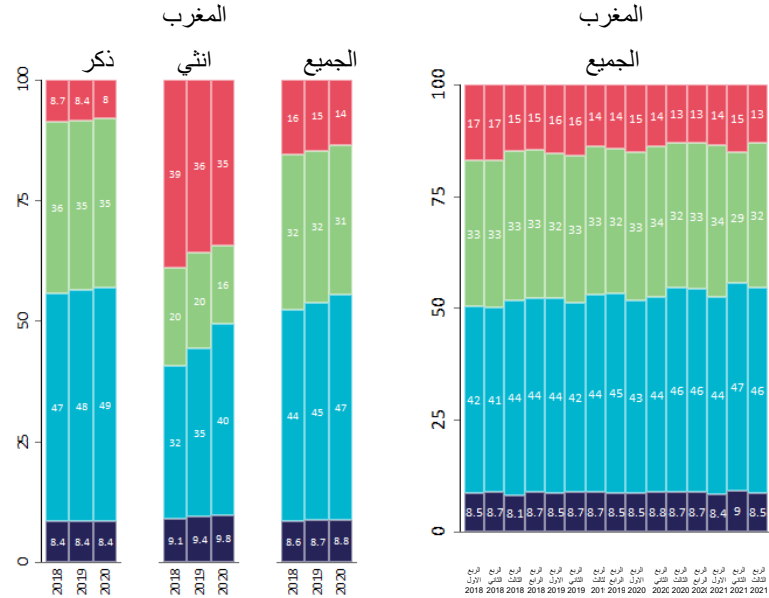
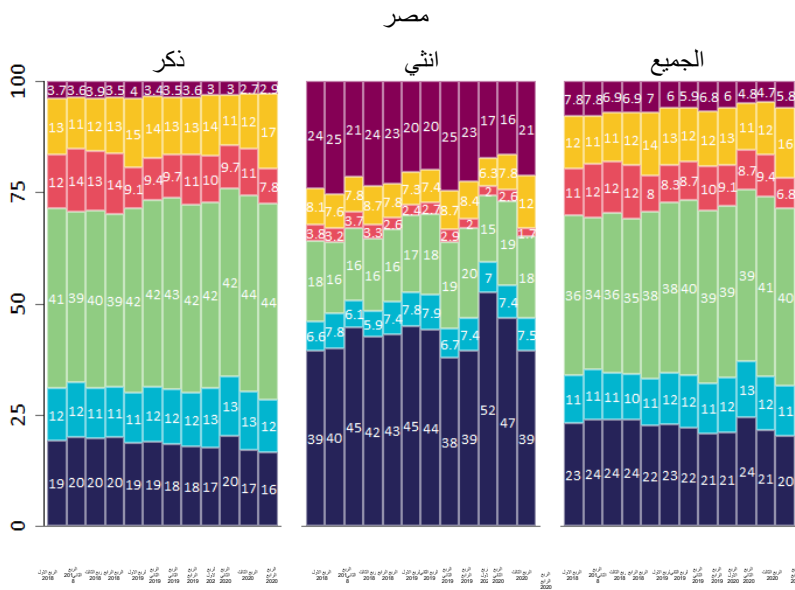
معدل العمالة الناقصة الفصلي المرتبط بالوقت (النسبة المئوية)، حسب النوع الاجتماعي والتعليم – 2018 - 2021



# هيكل التوظيف الثابتة



## حصة العمالة (النسبة المئوية)، حسب نوع العمل والنوع الاجتماعي – 2018 - 2021



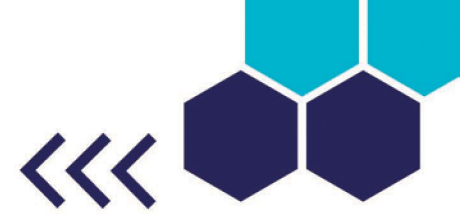


## التأثيرات على سوق العمل

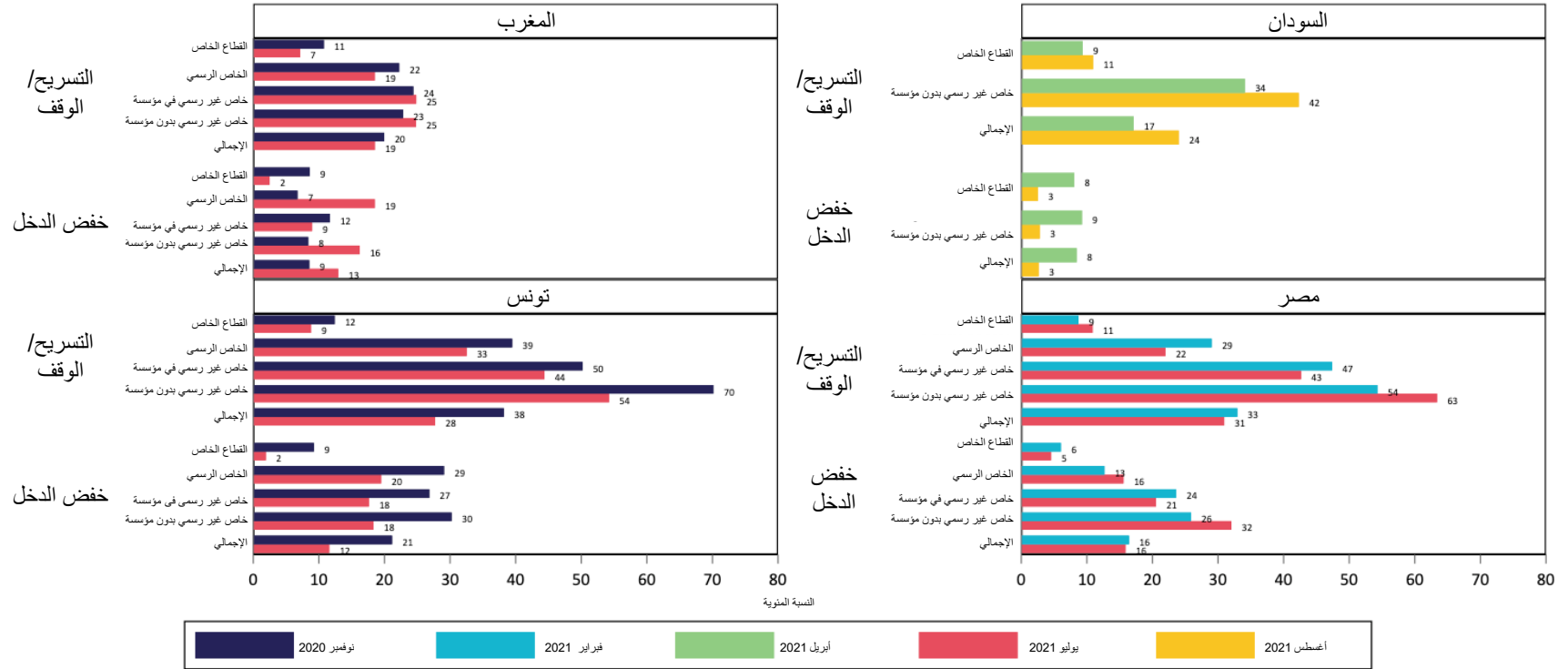
بيانات دراسة فيروس كورونا (كوفيد-19)  
لمنطقة البحر المتوسط وشمال إفريقيا



# تحمّل العمال غير النظاميين العبء الأكبر من الآثار على العاملين بأجر



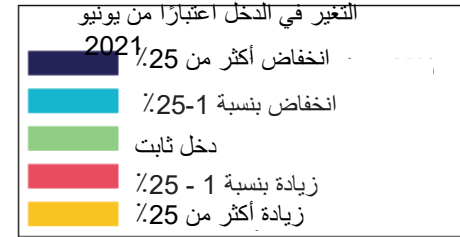
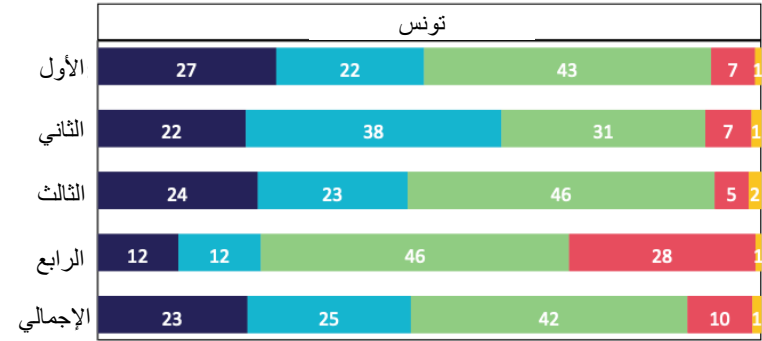
التحديات التي تواجه العاملين بأجر: النسبة المئوية للمسرّحين والنسبة المئوية مع انخفاض الدخل، حسب القطاع المؤسسي في فبراير 2020، الموجة، والبلد، العاملين بأجر في فبراير 2020، الموجتان الأولى والأخيرة



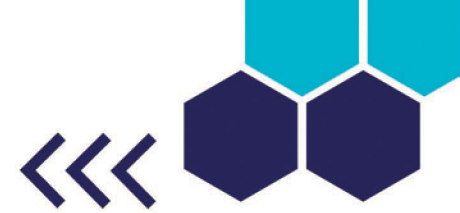
# الخصائر في الدخل مستمرة وتزيد من حدة الفقر وعدم المساواة



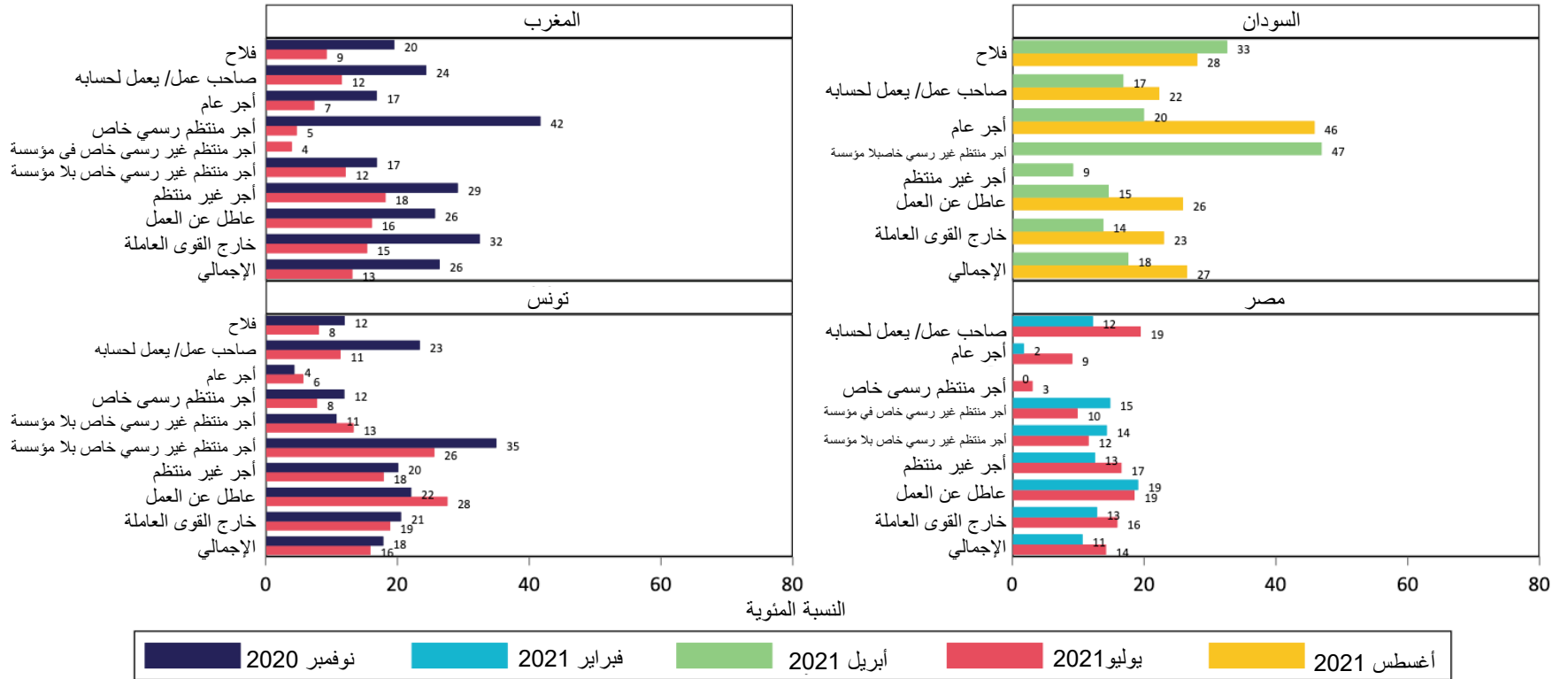
التغير في دخل الأسرة، الشهر الماضي مقارنة بشهر فبراير 2020، حسب الشريحة الربعية للدخل بحلول فبراير 2020 والبلد والموجة الأخيرة



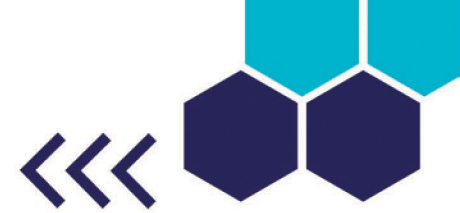
# لا تستهدف المساعدة الحكومية بالضرورة أولئك الذين يعانون أكثر من غيرهم



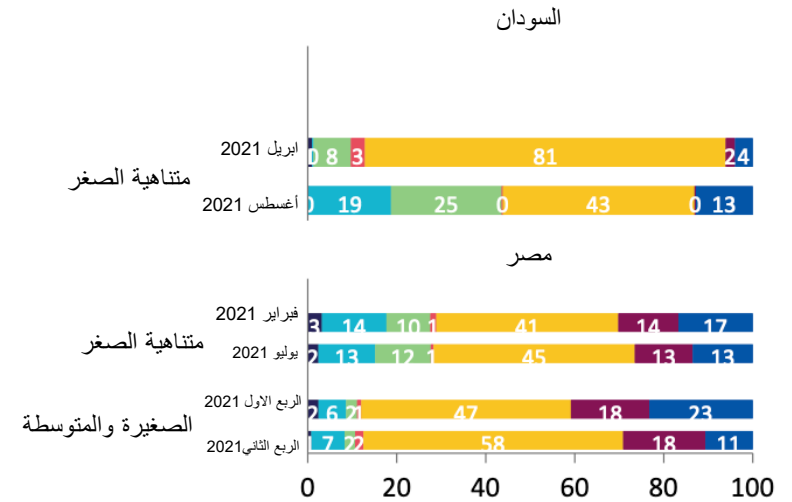
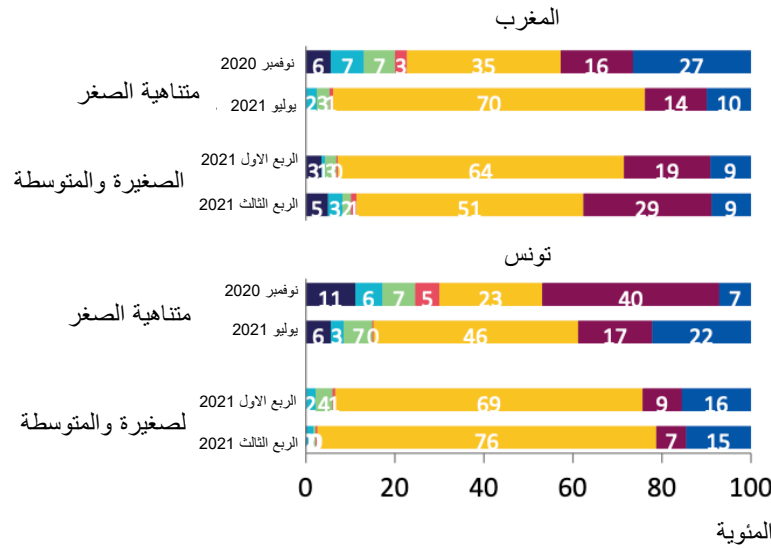
الحصول على المساعدة الحكومية (النسبة المئوية)، حسب حالة سوق العمل في فبراير 2020، والبلد، الموجة الأولى والأخيرة



# عمليات الشركات لم تستعاد بالكامل



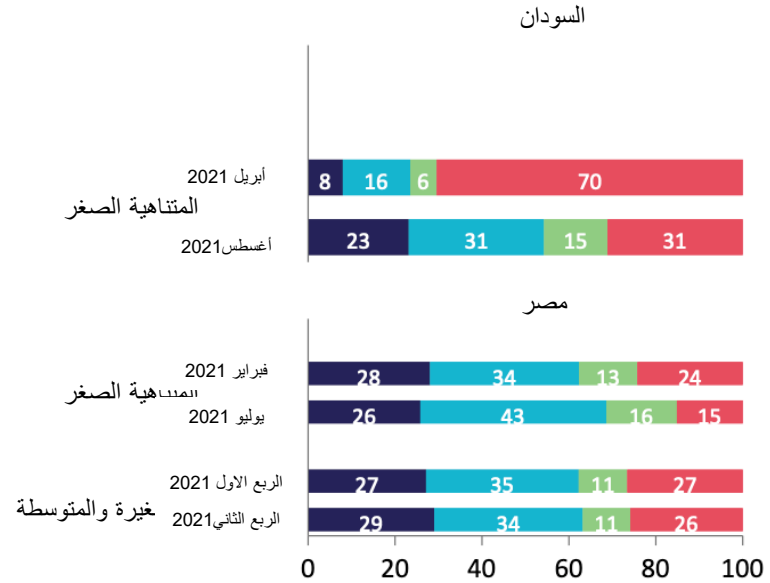
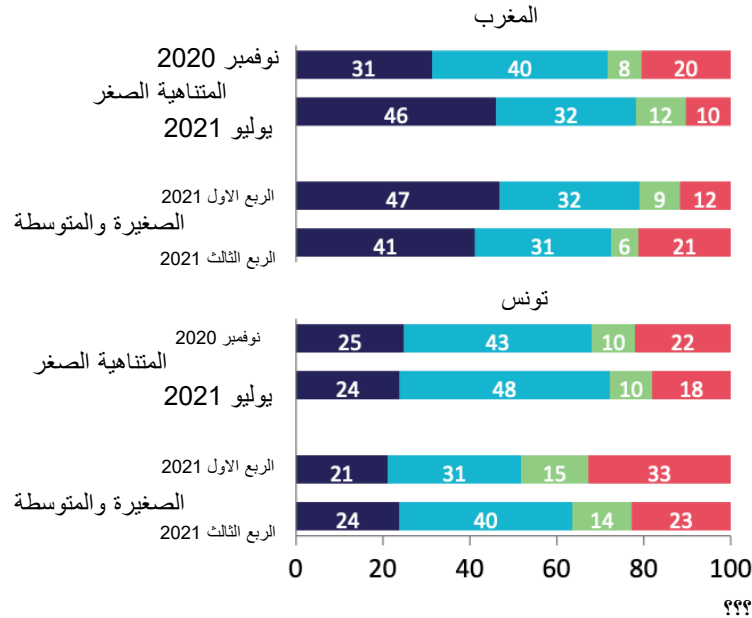
الحالة التشغيلية للمؤسسات (النسبة المئوية)، والشركات متناهية الصغر والصغيرة والمتوسطة في فبراير 2020، حسب البلد والموجة، الموجة الأولى والأخيرة



# لا تزال إيرادات الشركات منخفضة

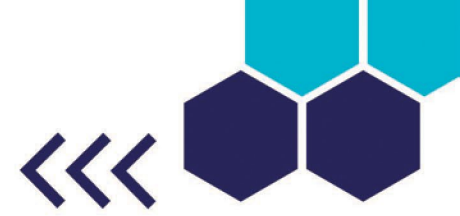


تغيرات إيرادات المؤسسات في آخر 60 يومًا مقارنة بالموسم نفسه في 2019 (النسبة المئوية)، الشركات متناهية الصغر والصغيرة والمتوسطة في فبراير 2020، حسب البلد والموجة، الموجة الأولى والأخيرة





# النتائج الرئيسية



- بعض الانتعاش في النمو، والآثار المتفاوتة، حسب القطاع والبلد
- تأثير حاد خلال حالات الإغلاق الأولية (الربع الثاني من عام 2020، البطالة والعمالة الناقصة)
- الانتعاش (متفاوت) بعد ذلك في التدابير الرئيسية لسوق العمل (المشاركة في القوى العاملة، البطالة)، استمرار خسائر الدخل
- مصر: خسائر لم تدم طويلاً (بطالة بين الرجال، انخفاض مشاركة المرأة)، انتعاش سريع للرجال، واستمرار الانخفاض في مشاركة المرأة
- المغرب: تأثير لاحق/ مستمر على التشغيل (تراجع في أواخر عام 2021)؛ تأثير أكبر على العمالة الناقصة المرتبطة بالوقت في عام 2020
- تونس: تأثير فوري أضعف، لكن المعاناة مستمرة حتى عام 2021
- السودان (وبلدان أخرى): عوامل أخرى أيضاً خلال الفترة
- وقد تأثر بشكل خاص العاملون غير النظاميين، والعاملون لحسابهم الخاص، والمزارعون، والأسر التي كانت فقيرة بالفعل
- ليست بالضرورة مستهدفة جيداً بالمساعدة
- لم يتم استعادة عمليات الشركة وإيراداتها بالكامل
- ضعف الدعم في معظم البلدان، لا سيما للشركات الصغيرة
- السؤال المهم هو مسار الانتعاش من هنا

شكراً لحسن استماعكم!



أسئلة؟!